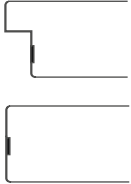


# Modell Immun2



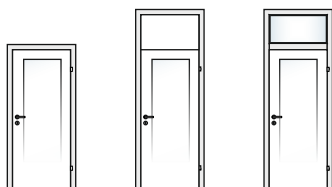
Falzausbildung	14/24 mm, oder 42 mm stumpf
Klimakategorie	b, Verformungsklasse 2
Schallschutz $R_w$	37 dB (Tol. -2, in gepr. Ausführung mit Anschlagschiene bzw. Absenktdichtung)
Feuerschutz	EI <sub>2</sub> 30-C, E30-C
Rauchschutz	S <sub>200</sub> , S <sub>a</sub> (4-seit. Dichtung erforderlich)
Einbruchhemmung	WK2 (RC2) möglich
Wärmedämmung U-Wert [W/m²K]	2,0 bei Roh-Türblatt ohne Zarge 2,0 bei Element mit F97m 1,9 bei Element mit RST 2,2 bei Element mit Stahlzarge

## Modellbeschreibung

Kantenausführung	<ul style="list-style-type: none"> <li>• Hartholzeinleimer</li> <li>• 3seitig furniert bzw. foliert</li> <li>• Längskanten gesoftet</li> <li>• Brandschutz Quellstreifen 3-seitig</li> </ul>
Falzausbildung	<ul style="list-style-type: none"> <li>• Einfachfalz 14/24 mm</li> <li>◦ 42 mm stumpf</li> </ul>
Innenlage	mehrlagige Spezialeinlage
Deckplatte	Spezialdeckplatte
Decklage/Oberflächen	furniert und lackiert bzw. geölt, pigment lackiert, bzw. mit Schichtstoffplatten belegt (siehe aktuelle Preisliste, Türenbuch, bzw. <a href="http://www.dana.at">www.dana.at</a> )
Türblattdicke	42 mm ±1 mm (Schichtstoff + 1 mm)
Gewicht	ca. 62 kg (bei TBM 950/2030 mm)
Schloss	<ul style="list-style-type: none"> <li>• ÖNORM EI30 Zylinder-Schloss mit Wechsel, DM 60 mm, Position am Türblatt gem. ÖNORM, geprüft nach ÖNORM B 3858, bzw. DIN 18250</li> <li>◦ EI30 Mehrfachverriegelungsschloss</li> </ul>
Bänder	<ul style="list-style-type: none"> <li>• 2 Stk. 3 teilige Twin-Bänder EI30 ø 16 mm, Abstandsmaße gem. ÖNORM</li> <li>◦ 2 Stk. verdecktliegende Bänder bzw. EI30 Laschenbänder stumpf</li> </ul>
Sichtbeschläge	geprüft nach ÖNORM B 3859, oder ÖNORM B 3850, bzw. DIN 18273
Türschließer	geprüft nach EN 1154, bzw. ÖNORM B3850
Türspion	◦ EI30 geprüft nach ÖNORM B 3850

Zeichenerklärung: • ... geprüfte Standardausführung, ◦ ... wahlweise  
 Ausschreibungstexte im DOC-, RTF-, PDF- sowie ABK Format auf [www.dana.at](http://www.dana.at) unter Planer- Architekteninformationen abrufbar!

## Ausführungsvarianten



1-flügelig, mit/ohne Verglasung, mit/ohne Oberblende, mit/ohne Oberlichtverglasung

Oberlichtverglasungen nur mit Rahmenstöcken oder Stahlzargen

## Mögliche Abmessungen und Prüfatteste

	Mögliche maximale Stocklichten je Eigenschaften durch Prüfungen nachgewiesen						
	Feuerschutz <sup>*</sup> Stahlzarge	EI <sub>2</sub> 30-C, E30-C Holzzarge/RST gefälzt	B x H [mm] Holzzarge/RST stumpf	Rauch- schutz S <sub>200</sub> B x H [mm]	Einbruch- schutz <sup>*</sup> B x H [mm]	Schall- schutz <sup>*</sup> B x H [mm]	bei Klima- kategorie <sup>*</sup> B x H [mm]
1-flügelig	1050 x 2100	1100 x 2200	1200 x 2500	1050 x 2212	1210 x 2420	1250 x 2680	850 x 2010
Oberblende	max 636		-	max 835	-	beliebig	-
inkl. Oberblende	1050 x 2725	1100 x 2825	-	1050 x 3000	-	1250 x 3020	-
Oberlichte	max 1475		-	max 730	beliebig	beliebig	-
inkl. Oberlichte	1050 x 3658	1100 x 3758	-	1050 x 3000	1210 x 3758	1250 x 3020	-
2-flügelig	-		-	-	-	-	-
Oberblende	-		-	-	-	-	-
inkl. Oberblende	-		-	-	-	-	-
Oberlichte	-		-	-	-	-	-
inkl. Oberlichte	-		-	-	-	-	-
Zeugnisse	R-14.1.1.-17-8833			R-14.1.4.- 18-6560	1572/2022	2020-05- 0460-G3	intern
geprüft mit Bodenanschluss	durchgängig, mit Schwelle, mit Anschlagschiene oder mit Absenkдichtung			Absenk- дichtung oder Schwelle mit Dichtung	-	Absenk- дichtung oder Schwelle mit Dichtung	-
geprüft in Baukörper <sup>°°</sup>	Ziegel, Beton, Vorsatzschale, Leichtbauwand						

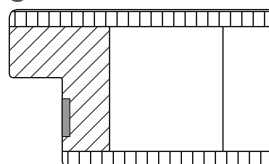
<sup>\*</sup> Angaben gültig für gefälzte und stumpfe Ausführungen

<sup>°°</sup> Dokument „Einbauvoraussetzungen für DANA Funktionstüren, Wandbeschreibungen, Hinterfüllungen“ auf [www.dana.at](http://www.dana.at) beachten!

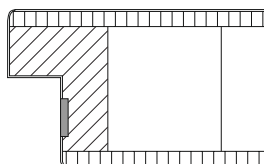
Weitere Informationen siehe Register **Schutzfunktionen / Normen**, bzw. aktuelle Informationen siehe [www.dana.at](http://www.dana.at)

## Kantenausführungen

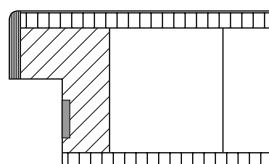
### gefälzt



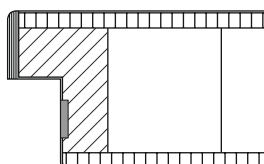
Einleimer sichtbar,  
Brandschutzquellstreifen sichtbar



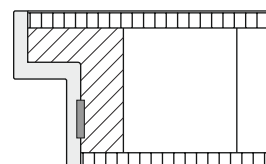
Furnier- oder Kunststoffkante  
Brandschutzquellstreifen sichtbar



ABS Kante,  
Einleimer im Falz sichtbar,  
Brandschutzquellstreifen sichtbar

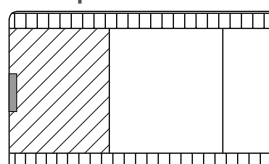


Starkfurnier Kante  
mit Furnierkante im Falz,  
Brandschutzquellstreifen sichtbar

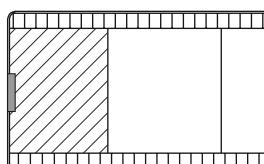


Gießharzkante  
Brandschutzquellstreifen nicht sichtbar

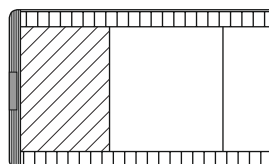
### stumpf



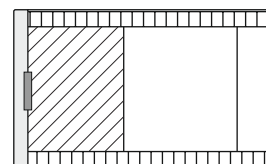
Einleimer sichtbar,  
Brandschutzquellstreifen sichtbar



Furnier- oder Kunststoffkante  
Brandschutzquellstreifen sichtbar

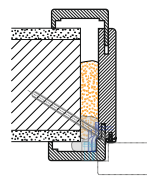


Starkfurnier- oder ABS- Kante  
Brandschutzquellstreifen sichtbar

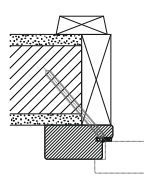


Gießharzkante  
Brandschutzquellstreifen nicht sichtbar

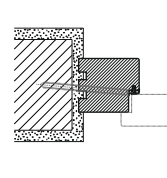
## Zargenausführungen



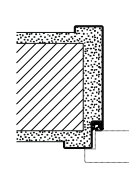
F97m/EI30



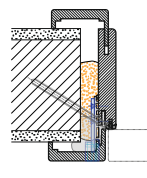
BMA45/EI30



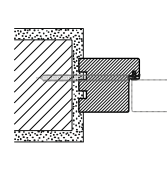
RSTA75/66/EI30



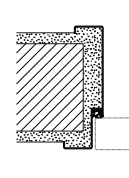
Stahlzarge



F97m/EI30 Modul

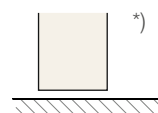


RSTA75/66/EI30 Modul

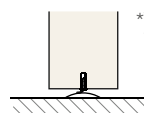


Stahlzarge stumpf

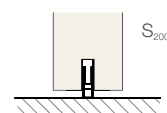
## Bodenanschlussvarianten



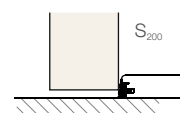
durchgängig



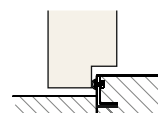
durchgängig mit Höcker-  
schwelle



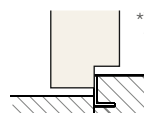
durchgängig mit Absenk-  
dichtung



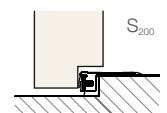
durchgängig mit Staffel  
und Dichtung



Bodenschwelle mit  
Anschlagwinkel und  
Dichtung



Bodenschwelle mit  
Anschlagwinkel ohne  
Dichtung



Bodenschwelle mit  
Alutrtrittschiene und  
Dichtung

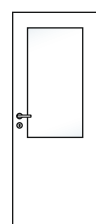


Überschlagsdichtung  
mit Anschlag

\*) kein Schallschutznachweis

S<sub>200</sub> ..eine der so gekennzeichneten Varianten ist erforderlich, wenn Rauchschuttfunktion S<sub>200</sub> gefordert ist

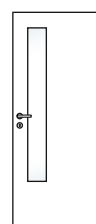
## Glasausschnitte (keine Einbruchhemmung möglich!)



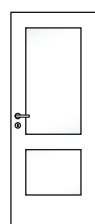
A 1000



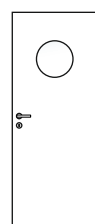
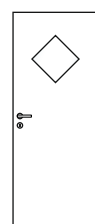
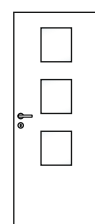
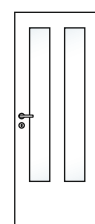
A 1500



1x eckig



beispielhafte Sonderausschnitte eckig / rund



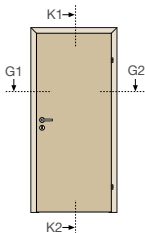
Glasleistenprofil GL 28F



Glasleistenprofil GL 214F

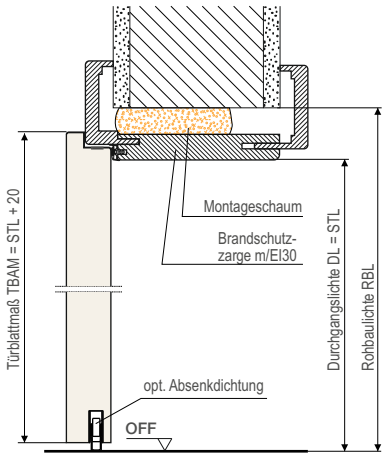
Weitere Informationen siehe Register Tür- Zargentechnik und Zubehör, bzw. aktuelle Informationen siehe [www.dana.at](http://www.dana.at)

Einbaudetails für gefälzte Ausführungen



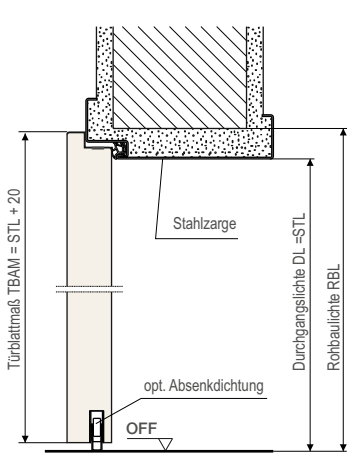
in Holzzarge

Schnitt K1 - K2

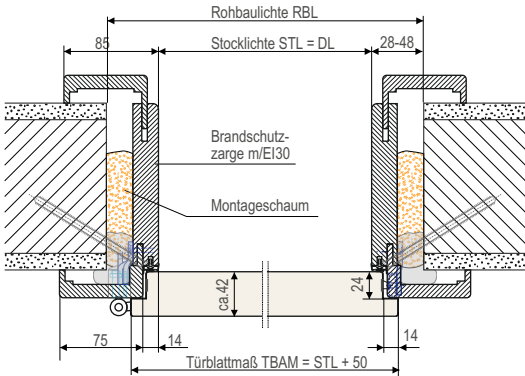


in Stahlzarge

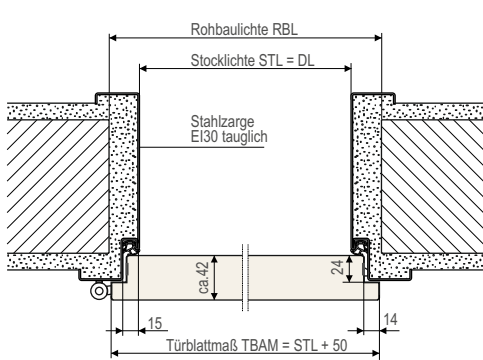
Schnitt K1 - K2



Schnitt G1 - G2



Schnitt G1 - G2



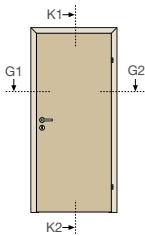
Maßtabelle (für Einbau in Holzzarge)		Höhe (mm)	Breite (mm)		
Rohbaulichte (RBL)	max.	2058	946	996	1046
	ideal	2048*	926	976	1026
	min.	2038*	906	956	1006
Stocklichte (STL)		2010*	850	900	950
Durchgangslichte (DL)		**	850	900	950
Türblattaußenmaß (TBAM)		2030	900	950	1000
Sturzmaß ab Waagriß (SM)		1048*			

\* gemessen vom fertigen, tieferen Fußboden bei Niveauunterschieden

\*\* Achtung wichtiger Hinweis: Bei Bodenniveauunterschieden und bei Einsatz von Bodenschwellen verringert sich die Durchgangslichte um die Höhe der Schwelle

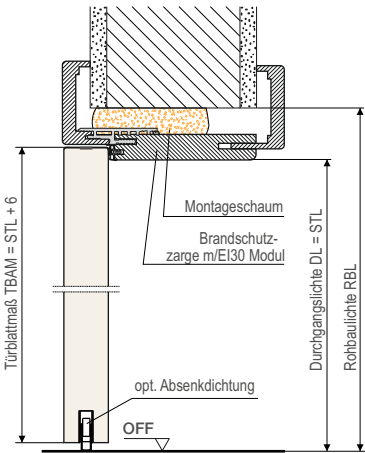
weitere Einbaudetails siehe DANA-CD bzw. [www.dana.at](http://www.dana.at)

Einbaudetails für stumpfe Ausführungen



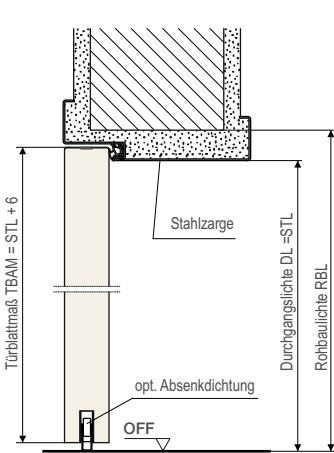
in Holzzarge

Schnitt K1 - K2

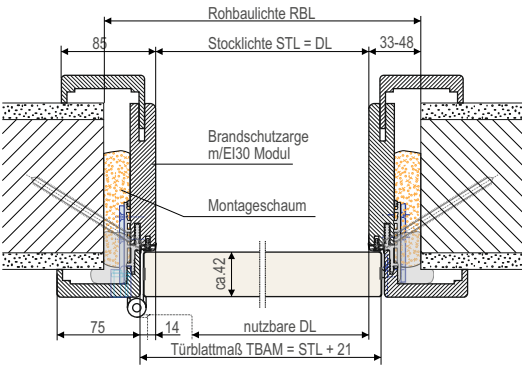


in Stahlzarge

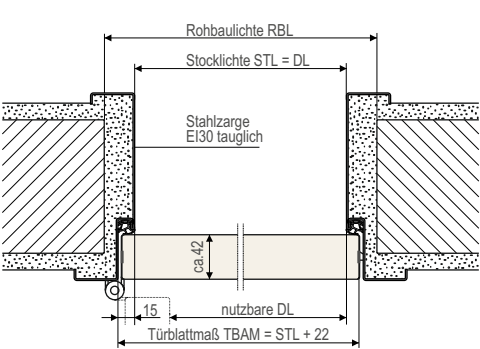
Schnitt K1 - K2



Schnitt G1 - G2



Schnitt G1 - G2



Maßtabelle (für Einbau in Holzzarge)		Höhe (mm)	Breite (mm)		
Rohbaulichte (RBL)	max.	2058	946	996	1046
	ideal	2056*	938	988	1038
	min.	2046*	916	966	1016
Stocklichte (STL)		2010*	850	900	950
nutzbare DL° mit Bänder: VX stumpf		2010**	812	862	912
nutzbare DL° mit Bänder: Tectus		2010**	817	867	917
Türblattaußenmaß (TBAM)		2016	871	921	971
Sturzmaß ab Waagriß (SM)		1056*			

° bei 90° Öffnungswinkel  
\* gemessen vom fertigen, tieferen Fußboden (bei Niveauunterschieden)  
\*\* Achtung wichtiger Hinweis: Bei Bodenniveauunterschieden und bei Einsatz von Bodenschwellen verringert sich die Durchgangslichte um die Höhe der Schwelle

weitere Einbaudetails siehe DANA-CD bzw. [www.dana.at](http://www.dana.at)

## Türverschlüsse bei Fluchttüren (keine Einbruchhemmung möglich!)

Man unterscheidet die Verschlüsse bei Fluchttüren, je nach wahrscheinlich möglicher Notsituation, in Notausgangverschlüsse und Panikverschlüsse.

### Notausgangverschlüsse nach EN 179

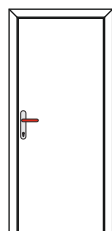
Die Notwendigkeit eines Notausgangverschlusses liegt dann vor, wenn es sich um eine Fluchttüre handelt, mit deren Handhabung und Funktionsweise eventuell Flüchtende vertraut sind und es zu keiner Paniksituation kommen kann (z.B.: Fluchttüren in Betrieben, ohne allgemeinem Publikumsverkehr).

Die Anforderungen an ein Notausgangverschlusssystem, bestehend aus Hauptschloss, eventuellen Zusatzschlössern samt Verriegelungsgegenstücken und Beschlag, werden in der ÖNORM EN 179 geregelt.

#### 1- flügelig

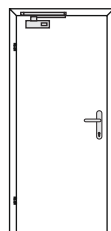


Drücker

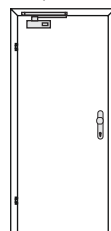


Innenseite

Drücker



Knopf



Aussenseite

#### Beispielset:

DORMAKABA 127-B, EI30,  
ÖN, Rosettengarnitur GEOS  
1754FH/D6K/55ZF mit  
Drücker/Drücker, geteilter  
Drückerstift 9 mm

- Funktionsbeschreibung:**
- Innen - der Türflügel ist jederzeit über den Drücker zu öffnen;  
Verriegelung mit dem Schlüssel
  - Aussen - der Türflügel ist mit Drücker und Schlüssel zu öffnen; Verriegelung mit dem Schlüssel
  - bei Knopfbeschlag ist der Türflügel nur mit dem Schlüssel zu öffnen

## Türverschlüsse bei Fluchttüren (keine Einbruchhemmung möglich!)

### Panikverschlüsse nach EN 1125

Die Notwendigkeit eines Panikverschlusses liegt dann vor, wenn es sich um eine Fluchttür handelt, mit deren Handhabung und Funktionsweise eventuell Flüchtende nicht vertraut sind und es zu einer Paniksituation kommen kann (z.B.: Fluchttüren in öffentlichen Gebäuden, mit allgemeinem Publikumsverkehr).

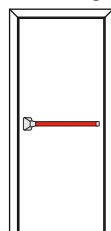
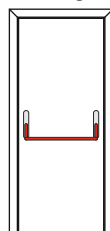
Die Anforderungen an ein Panikverschlusssystem, bestehend aus Hauptschloss, eventuellen Zusatzschlössern samt Verriegelungsgegenstücken und Beschlag mit horizontaler Betätigungsstange, werden in der ÖNORM EN 1125 geregelt.

#### 1- flügelig



Griffstange

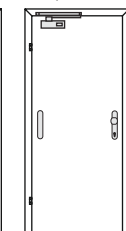
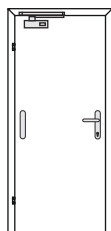
Druckstange



Innenseite

Drücker

Knopf



Aussenseite

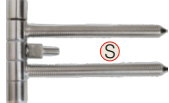
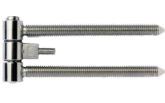
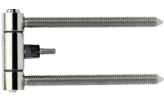
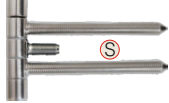
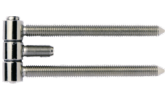
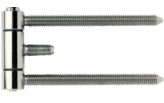
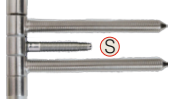
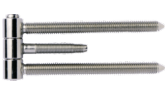

#### Beispielset:


DORMAKABA 127-B, EI30, ÖN,  
Panik-Stangengriff,  
Kurzschildhalbgarnitur GEOS  
1754FH/D51G/62ZFH, Blindschild  
komplett ungelocht  
5142DUAFH/DIN, Panik-  
Drückerstift Art. 9 mm

- Funktionsbeschreibung:**
- Innen - der Türflügel ist jederzeit über die Griff- oder Druckstange zu öffnen; Verriegelung mit dem Schlüssel
  - Aussen - der Türflügel ist mit Drücker und Schlüssel zu öffnen; Verriegelung mit dem Schlüssel
  - bei Knopfbeschlag ist der Türflügel nur mit dem Schlüssel zu öffnen



## Bänder

	für gefälzte Türen			für stumpfe Türen
	ø16 mm Twin Band, 3-teilig, EI30	ø16 mm 3-teilig, EI30	ø18 mm 3-teilig, EI30	
Justierband für DANA m-Zargen				Lappenband EI30, ø20 mm, 3-teilig, VX7729/120 für 3D- Aufnahmen: VX2511/..12, VX7511/..12, VX2502 N, VX2501 N  verdeckt liegend, Tectus TE 340 3D
Band mit M10x1 Gewinde				
Band für Massivholzstock				

 Standard je Zargenausführung  
 Weitere Informationen siehe Register Tür- Zargentechnik und Zubehör, bzw. aktuelle Informationen siehe [www.dana.at](http://www.dana.at)

## Türschließer

Verwendete Türschließer müssen der ÖNORM EN1154 entsprechen, bzw. in Verbindung mit Brandschutztüren einen Nachweis der Brandschutztauglichkeit besitzen. Bei 2-flügeligen Türen ist zusätzlich eine Schließfolge-  
regelung vorzusehen. In Verbindung mit einer 2-flügeligen Fluchttüre ist eine zusätzliche Mitnehmerklappe am  
Standflügel vorzusehen.



Oberkopfschließer mit Gleitschiene  
z.B.: GEZE TS3000 schwarz



Oberkopfschließer mit Gleitschiene  
z.B.: dormakaba TS93

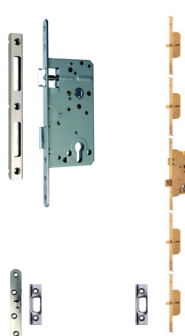


Integrierter Schließer mit Gleitschiene  
z.B.: dormakaba ITS96

## Sichtbeschläge Schlösser Zubehör



Beschläge in Verbindung mit Brand-  
schutz gepr. nach ÖNORM EN 3859  
bzw. DIN 18273. In Verbindung mit  
EH gepr. nach ÖNORM EN 5351



Einstemmschlösser geprüft  
nach ÖNORM EN 3858  
Schließbleche  
Mehrfachverriegelungsschlösser  
Bandsicherung



Aufschraubzusatzschloß  
Weitwinkelspion  
Namensschild inkl. Spion  
Jewells in thermisch  
getrennter EI30 Ausführung



Absenkrichtungen  
Alu-Bodenschiene für  
Niveauunterschied  
mit Dichtung  
Jewells in EI30 Ausführung

Weitere Informationen siehe Register Tür- Zargentechnik und Zubehör, bzw. aktuelle Informationen siehe [www.dana.at](http://www.dana.at)