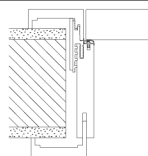


Zarge P14/Modul und P14/Plano (Zarge für Türmodell Vision)



geeignet für Türen mit
Falzausbildung bis 42 mm Stumpfeinschlag
Türblattgewicht bis 45 kg
Feuerschutz --
Einbruchhemmung --

- Ausführung**
- einseitig verwendbar (Links- od. Rechts-Angaben erforderlich)
 - eckigen Kanten an Verkleidung und eckiges Futter
 - Modul: Hobelnasen zum Wandausgleich
 - Dichtung vormontiert
 - Plano: nur für DANA PLANO-Blindstocksystem geeignet
 - Plano: Putzanschlussgewebe (Armierungsgewebe)

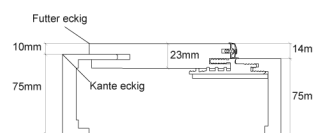
Falzausbildung für Türen mit 43 mm Stumpfeinschlag

Material Schichtstoff 1,7 mm (0,8 mm Schichtstoff + 0,9 mm mineralische Beschichtung)
(mögliche Oberflächen siehe Preisteil, Türenbuch, bzw. www.dana.at)

Gewicht ca. 20 kg (bei Stocklichte 800 x 2010 mm, Wandstärke 150 mm)

Schließblech Magnetfallenschließblech mit kurzem Stulp montiert,
montiert für Schlossposition gem. ÖNORM

Bänder 2 Stk. Bandaufnahmen für Laschenbänder Tectus 340 (verdeckt)



Einbaumaße Innentüren mit Zargen P14/Modul:					
Wandlochmaße ¹⁾			für Stocklichte ¹⁾ (mm)	erforderliche Türblattgröße (mm)	Hinweise: ¹⁾ Die Höhenmaße sind ab fertigem Fußboden gemessen ²⁾ Anzustreben ist das jeweilige IDEALMASS, bei diesem Maß kann auch das Tectus-Band ohne Nachstemmen im Bandbereich verwendet werden. Stahlzargenummantelung ist in Folge der Falztiefe nicht möglich! ³⁾ Einbau nachträglich in Mauerwerk (falls nicht schon mitgemauert) -Toleranz-0/+20 mm-größere Plus-toleranz bewirkt eine größere Verputzfuge und bedeutet zusätzliche Rissgefahr. Der Plano-Blindstock muss als Putzkante verwendet werden, die Montage erfolgt verschraubt/geschäumt od. mitgemauert. Bei Ziegelmauerwerk sollte eine Profildbreite (PB) gewählt werden, die der Ziegelstärke plus 2 mal Putzstärke (12-20 mm) entspricht ⁴⁾ Einbau in Gipskartonwände bzw. Riegelwandkonstruktionen (verschraubt od. geschäumt)-Toleranz -0/+6mm-größere Plus-toleranz bedeutet größeren Verspachtelungsaufwand (Spachtelmaße auf Gips-Kunststoffbasis muss verwendet werden) und zusätzliche Rissgefahr. Die fertige Mauerstärke muss der Profildbreite des Plano-Blindstocks (+/- 1 mm) entsprechen ⁵⁾ Entspricht dem größten Plano-Blindstock-Außenmaß anschlagseitig ohne optionalen Bodeneinstand In Verbindung mit Türschließer ist das Minimalmaß in der Höhe um 2 mm zu erhöhen.
maximal (mm)	ideal (mm)	²⁾ minimal (mm)			
Zargen P14/Modul:					
910 x 2090	838 x 2056	818 x 2046	750 x 2010	771 x 2016	
960 x 2090	888 x 2056	868 x 2046	800 x 2010	821 x 2016	
1010 x 2090	938 x 2056	918 x 2046	850 x 2010	871 x 2016	
1060 x 2090	988 x 2056	968 x 2046	900 x 2010	921 x 2016	
1110 x 2090	1038 x 2056	1018 x 2046	950 x 2010	971 x 2016	
Einbaumaße Innentüren mit Zargen P14/Plano:					
Wandlochmaße ¹⁾			für Stocklichte ¹⁾ (mm)	erforderliche Türblattgröße (mm)	
Mauerwerk (mm) ³⁾	Trockenbau (mm) ⁴⁾	minimal (mm) ⁵⁾			
Zargen P14/Plano:					
973 x 2122	973 x 2122	963 x 2117	750 x 2010	771 x 2016	
1023 x 2122	1023 x 2122	1013 x 2117	800 x 2010	821 x 2016	
1073 x 2122	1073 x 2122	1063 x 2117	850 x 2010	871 x 2016	
1123 x 2122	1123 x 2122	1113 x 2117	900 x 2010	921 x 2016	
1173 x 2122	1173 x 2122	1163 x 2117	950 x 2010	971 x 2016	

Maßtabelle für einflügelige P14/Modul und P14/Plano Zarge													
Maßbezeichnungen Breite		Breitenmaß (mm)									Maßbezeichnungen Höhe		Höhenmaß (mm)
STLB	Stocklichtenbreite Nennmaß	600	650	700	750	800	850	900	950	1000	STLH	Stocklichtehöhe Nennmaß	2010
FVAM	Falzverkleidungsaußenmaß	778	828	878	928	978	1028	1078	1128	1178	FVAM	Falzverkleidungsaußenmaß	2099
ZVAM	Zierverkleidungsaußenmaß	770	820	870	920	970	1020	1070	1120	1170	ZVAM	Zierverkleidungsaußenmaß	2095
ZFM	Zargenfalzmaß	628	678	728	778	828	878	928	978	1028	ZFM	Zargenfalzmaß	2024
TBM	Türblattaußenmaß	621	671	721	771	821	871	921	971	1021	TBM	Türblattaußenmaß	2016

Zargen - Verstellbereich bei P14/Modul:									
Mauerstärke	Verstellbereich	Mauerstärke	Verstellbereich	Mauerstärke	Verstellbereich	Mauerstärke	Verstellbereich	Mauerstärke	Verstellbereich
90	88 - 113	170	158 - 183	250	238 - 263	330	318 - 343	410	398 - 423
110	98 - 123	190	178 - 203	270	258 - 283	350	338 - 363	430	418 - 443
130	118 - 143	210	198 - 223	290	278 - 303	370	358 - 383	450	438 - 463
150	138 - 163	230	218 - 243	310	293 - 318	390	378 - 423		

Zargen - Verstellbereich bei P14/Plano:									
Mauerstärke	Verstellbereich	Mauerstärke	Verstellbereich	Mauerstärke	Verstellbereich	Mauerstärke	Verstellbereich	Mauerstärke	Verstellbereich
100	99 - 106	170	168 - 193	250	248 - 273	330	328 - 353	410	408 - 433
125	124 - 138	190	188 - 213	270	268 - 293	350	343 - 368	430	428 - 453
140	138 - 163	210	208 - 233	290	288 - 313	370	368 - 393	450	448 - 473
150	148 - 173	230	228 - 253	310	308 - 333	390	388 - 413		

ACHTUNG: Berechnung der effektiven nutzbaren Durchgangslichte siehe Seite 196.

Zeichenerklärung: ●.....geprüfte Standardausführung, ○.....wahlweise