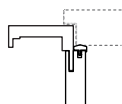


Modell S81m/EI30



geeignet für Türen mit

Falzausbildung	14/24 mm (oder Doppelfalz)
Türblattgewicht	über 45 kg
Feuerschutz	EI ₂ 30-C
Einbruchhemmung	WK2 (WK3 möglich)

Modellbeschreibung

Ausführung	<ul style="list-style-type: none"> • einseitig verwendbar (Links- od. Rechts-Angaben erforderlich) • gebrochene Kanten an Verkleidung und Futter • Hobelnasen zum Wandausgleich • für Stahlzargenverkleidung geeignet • Dichtung vormontiert
Falzausbildung	für Türen mit Falz 14/24 mm
Material	Spezialspanplatte furniert und lackiert bzw. foliert und weiss lackiert (mögliche Oberflächen siehe aktuelle Preisliste, Türenbuch, bzw. www.dana.at)
Gewicht	ca. 26 kg (bei Stocklichte 2010 x 800 mm, Wandstärke 150 mm)
Schließblech	metallverstärkt, für ÖNORM EI30 Zylinder-Schloss gerichtet, montiert für Schlossposition gem. ÖNORM
Bänder	<ul style="list-style-type: none"> • 2 Stk. metallverstärkte Bandaufnahmen für 3-teilige DANA EI30 Justierbänder gerichtet montiert, Abstandsmaße gem. ÖNORM

Ausschreibungstext

37D7.. A-T. Zarge DANA S81m/EI30

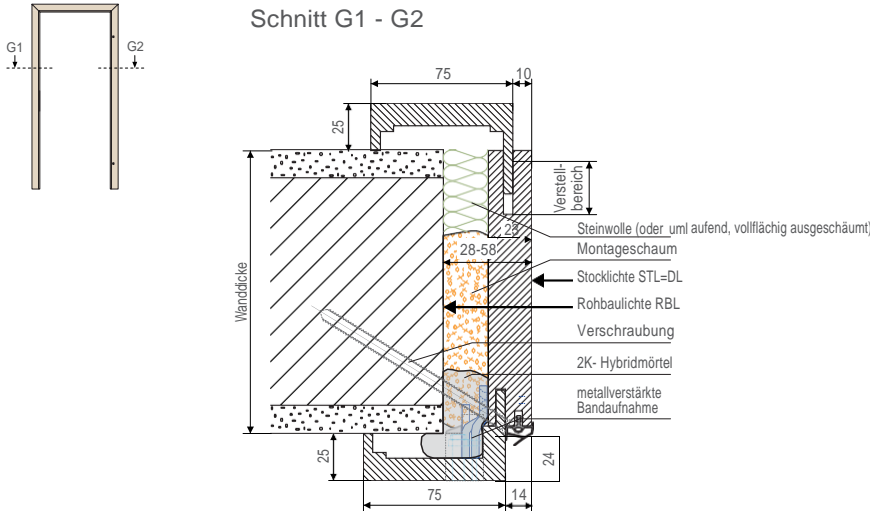
37D7.. Holzumfassungszarge (Zarge) für 14/24 mm einfach gefälzte Eingangs- und Abschlusstüren (A-T.), der Feuerwiderstandsklasse EI₂30-C, für Standard Wanddickennenmaße von 90 bis 170, 210, 270 und 285 mm (einschließlich Putz), Verstellbereich 25 mm (-10+15mm). Verkleidungs- und Futterkanten gebrochen. Zargenmaterial aus Spezialspanplatte furniert und lackiert bzw. foliert. 75 mm breite, gehrungsverbundene Verkleidung, beidseitig mit 10 mm Hobelnase ausgestattet, im Zargenfalz farblich passende Dichtung montiert. 2 Stk. metallverstärkte Bandaufnahmen für DANA Justierband montiert. SicherheitsSchließblech mit Metallverstärkung silberfärbig montiert. z.B. DANA FERTIGHOLZ-ZARGE S81m/EI30 oder Gleichwertiges.
 Angebotenes Erzeugnis:

Zeichenerklärung: • ... geprüfte Standardausführung, ◦ ... wahlweise
 Weitere Informationen siehe Register Tür- Zargentechnik, bzw. aktuelle Informationen siehe www.dana.at

Einbaudetail in Massivwand

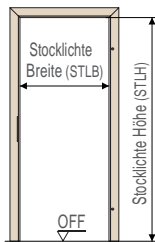
S81m/EI30

Schnitt G1 - G2



Weitere Einbaudetails siehe DANA-CD, bzw. aktuelle Informationen siehe www.dana.at

Einbaumaße



Stocklichtbreite:

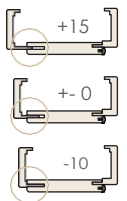
600 - 1000 mm
Intervall: 50 mm

Stocklichthöhe:
2010 mm

Wanddicke: Nennmaß in mm:

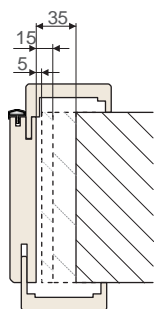
Preisgruppe 1: 90 110 130 150 170 210 270 285
Preisgruppe 2: 190 230 250 310 330 350 370 390 410

Verstellbereich: 25 mm (-10/+15 mm)



Alle Angaben beziehen sich auf das Standardmodell! Sondergrößen auf Anfrage möglich.

Montage in Wandöffnung



beim Schäumen gilt:
Mindestabstand = 5 mm
Idealabstand = 15 mm
Maximalabstand = 35 mm
(mit Beilage)

	Wandlochmaße (RBL) [mm]			für Stocklichte [mm]	für Türblattgröße [mm]
	maximal	ideal	minimal		
716 x 2068	676 x 2048	656 x 2038	600 x 2010	650 x 2030	
766 x 2068	726 x 2048	706 x 2038	650 x 2010	700 x 2030	
816 x 2068	776 x 2048	756 x 2038	700 x 2010	750 x 2030	
866 x 2068	826 x 2048	806 x 2038	750 x 2010	800 x 2030	
916 x 2068	876 x 2048	856 x 2038	800 x 2010	850 x 2030	
966 x 2068	926 x 2048	906 x 2038	850 x 2010	900 x 2030	
1016 x 2068	976 x 2048	956 x 2038	900 x 2010	950 x 2030	
1066 x 2068	1026 x 2048	1006 x 2038	950 x 2010	1000 x 2030	
1116 x 2068	1076 x 2048	1056 x 2038	1000 x 2010	1050 x 2030	

Weitere Informationen siehe Register Tür- Zargentechnik, bzw. aktuelle Informationen siehe www.dana.at